

**Internationale Kooperation zur
Erstellung von
systematischen Reviews
und Leitlinien:**

**Erythropoietin in der
Hämatologie/Onkologie**

Julia Bohlius

Cochrane Haematological Malignancies Group

Klinik I für Innere Medizin
der Universität zu Köln



Cochrane Haematological Malignancies Group

Hintergrund

Systematische Übersichtsarbeit & Leitlinien zu EPC

Probleme

Ausblick

Zusammenfassung

Anämie bei Krebspatienten

- Häufige Komplikation bei Krebspatienten
- Beeinträchtigt Organfunktion und Lebensqualität
- Beeinflusst Tumorresistenz gegen Chemo-/Strahlentherapie
- Negativer prognostischer Faktor
- Behandlungsoptionen
 - Bluttransfusionen
 - rekombinantes humanes Erythropoietin

Dynamik eines Medikaments & seiner Anwendung

- **Änderung der Zielkriterien**
 - Erhöhung des Ziel Hämoglobinwertes von 12g/dl auf 14 g/dl
 - Rationale: führen höhere Hb Werte zu besserer Oxygenierung?
 - Führt höhere Oxygenierung zu besserer Tumorkontrolle?
- **Änderung der Dosierung**
 - Weniger häufige Applikation einer höheren Dosis

Bedarf

- **Systematisch Übersichtsarbeiten**
 - **Bewertung der Evidence**
 - **Data monitoring**
- **Leitlinien**

- **Regelmäßige Aktualisierung**
- **Anpassung der Fragestellung**
- **Anpassung der Methodik**

STEP 1

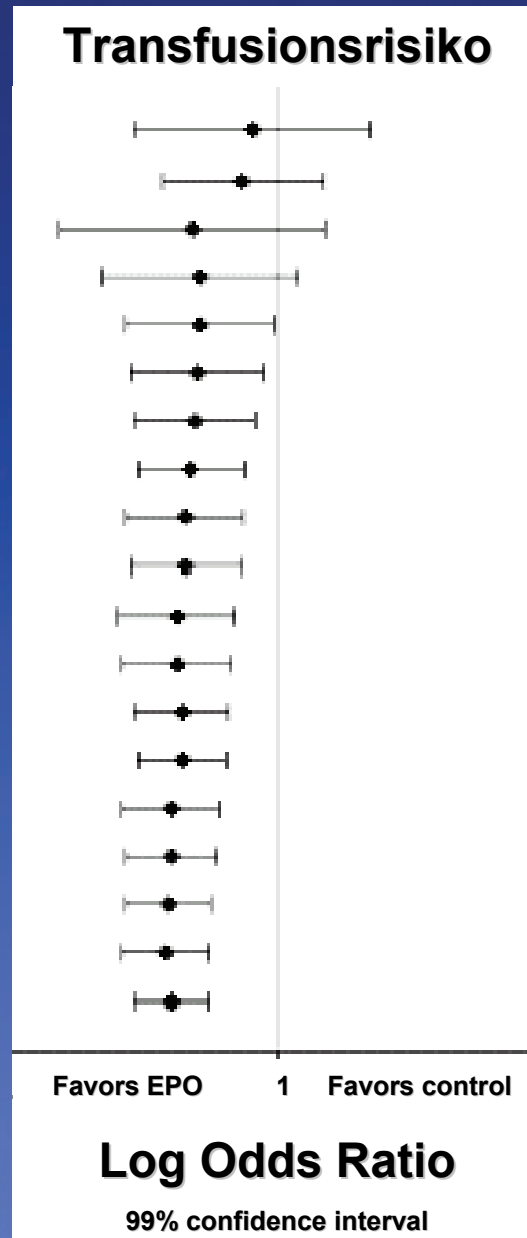
1998

Kooperation zwischen amerikanischen Fachgesellschaften (ASCO / ASH) & Agency for Health Care Research and Quality (AHRQ)

Outcome

- **Systematic review der Studien 1985 bis 1999**
 - Publiziert als AHRQ report und im *Journal National Cancer Institute* 2001
- **ASCO/ASH Guideline**
 - Publiziert in *Blood* and *Journal of Clinical Oncology* 2002

Alle Fragen beantwortet?



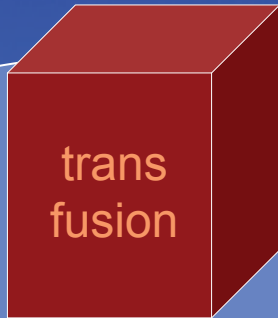
STEP 2

2000

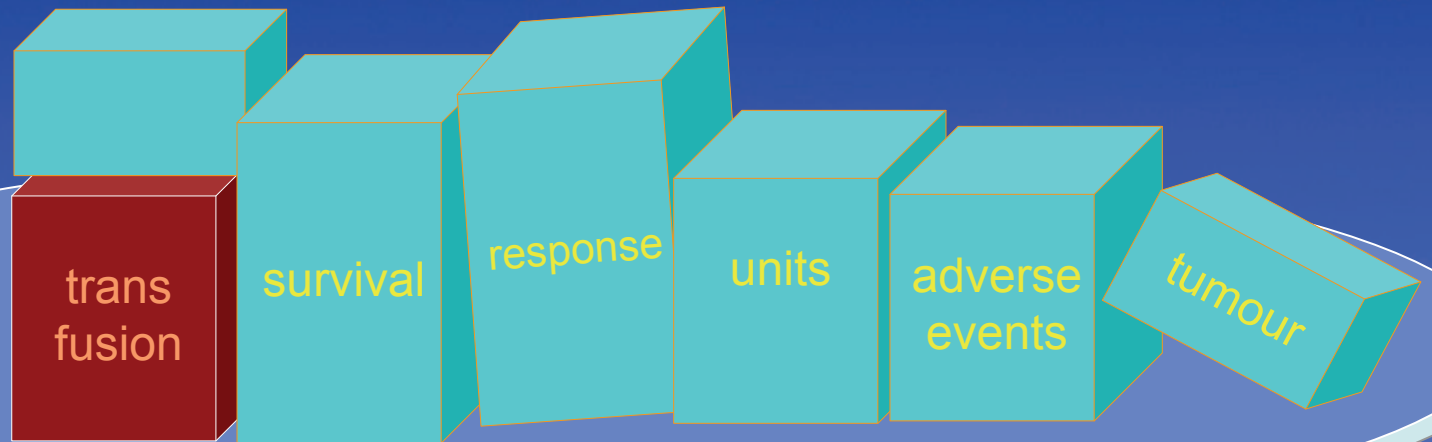
Kooperation zwischen AHRQ and Cochrane Haematological Malignancies Group (CHMG)

- Outcome
- **Cochrane Systematic Review**
- Studien 1985 to 2001
- veröffentlicht 2004 (Cochrane Library, JNCI 03/2005)

Growing evidence

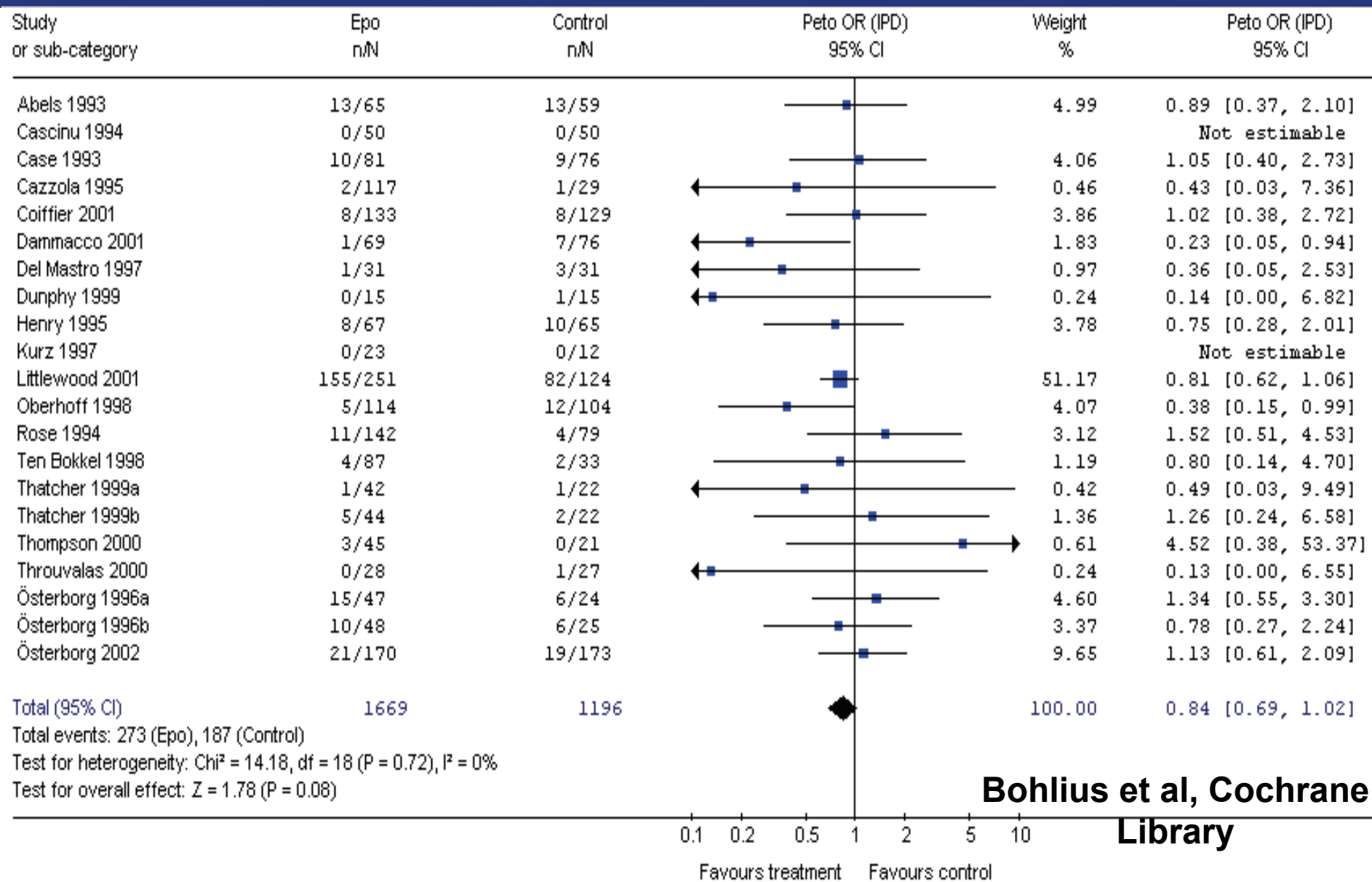


Growing evidence



Erythropoietin: a systematic review

Overall survival



Alle Fragen beantwortet?

Conflicting evidence

- **Henke 2003**
 - 351 Patienten mit Kopf-Hals Tumoren
 - Signifikant schlechteres Überleben in der EPO Gruppe

- **Leyland-Jones 2003**
 - 939 Patientinnen mit Brustkrebs
 - Signifikant schlechteres Überleben in der EPO Gruppe

Folge:

Oncology Drug Advisory Committee, FDA hearing May 2004

STEP 3

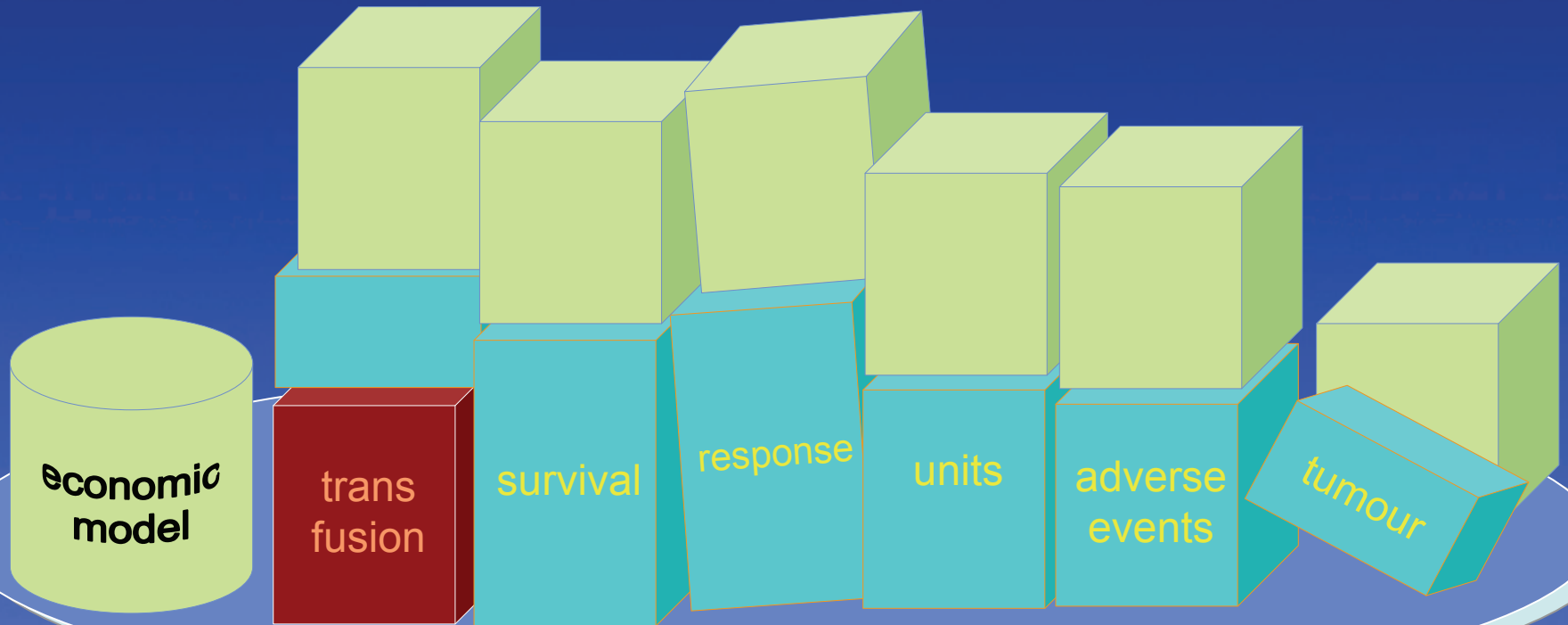
2004

Kooperation zwischen

CHMG und Universität Birmingham / NICE

- **Outcome**
 - **NICE Critical appraisal on EPO/Darbepo**
 - **Update of Cochrane Review (2002, 2003, 2004)**

Growing evidence



STEP 4

2005

Geplante Kooperation zwischen CHMG und ASCO/ASH

- **Ziel: Aktualisierung der ASCO/ASH Guideline 2002**
- **Status: in Diskussion**

Ausblick: Mögliche Kooperationspartner/Nutzer

- **2002 ASCO/ASH**
- **2003 Cancer Care Ontario Practice Guideline Initiative**
- **2003 National Federation of French Cancer Centres**
- **2004 National Comprehensive Cancer Network**
- **2004 EORTC**
- **2005 Deutsche Krebsgesellschaft**

Guidelines International Network

Probleme & Herausforderungen I

Unterschiede in der Methodik

- Suchstrategien
- Qualitätsbeurteilung
- Endpunkte
- Einschlusskriterien
- Publikations- und Zweitverwertungsrechte

Probleme & Herausforderungen II


Finanzierung

- **England & Wales**
 - **NHS/NICE**
 - **UK Department of Health (Update Incentive Award 2004)**
- **USA**
 - **American Society of Clinical Oncology**
 - **American Society of Hematology (Fachgesellschaft)**
 - **Agency Health Research Quality**
- **Deutschland**
 - **Kompetenznetz Maligne Lymphome/BMBF**
 - **Fachgesellschaften?**
 - **Abgelehnte Anträge bei unabhängigen Förderern: 100%**

Zusammenfassung

- **Internationale Kooperation möglich und nötig**
- **Kontinuierliche Aktualisierung notwendig**
- **Finanzierung in Deutschland schwierig**

Cochrane Haematological Malignancies Group



Julia Bohlius
Andreas Engert
— **Thilo Kober**
Susanne Quellmann
Nikole Skoetz
— **Sven Trelle**
Olaf Weingart

www.chmg.de

CHMG wird finanziert durch

- ◆ Kompetenznetz Maligne Lymphome
- ◆ Deutsche Krebshilfe
- ◆ Deutsche Forschungsgemeinschaft
- ◆ BMBF

Deutsche
Forschungsgemeinschaft

DFG

Kompetenznetz
Maligne Lymphome



Gefördert vom



Bundesministerium
für Bildung
und Forschung